

甲州人 先人たちの偉業を訪ねて

『東京タワーを造った男 内藤多仲博士の巻』

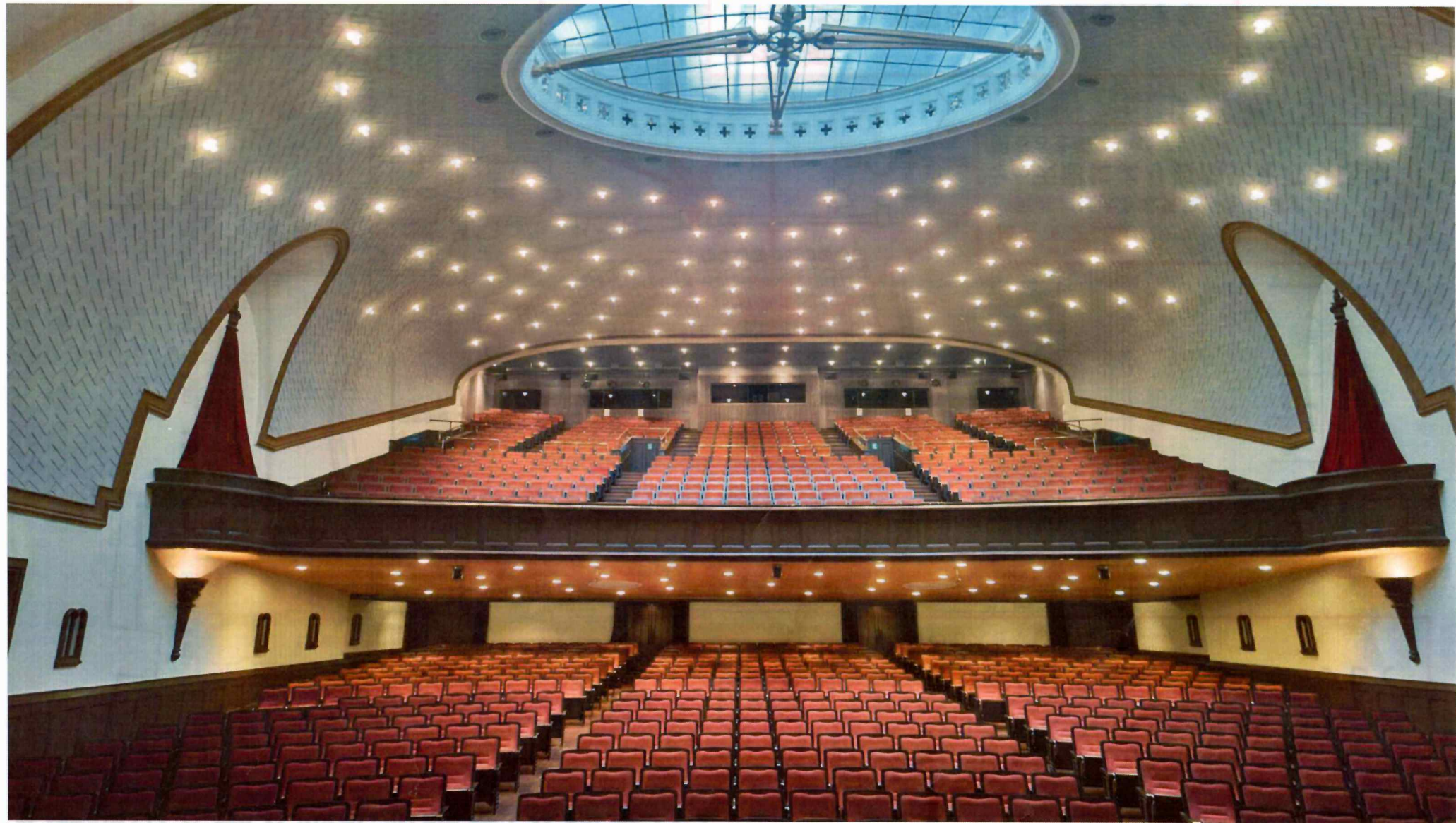


稲門建築会・図面ライブラリ第18輯内藤多仲」、2007年7月 より抜粋

スケジュール&目次

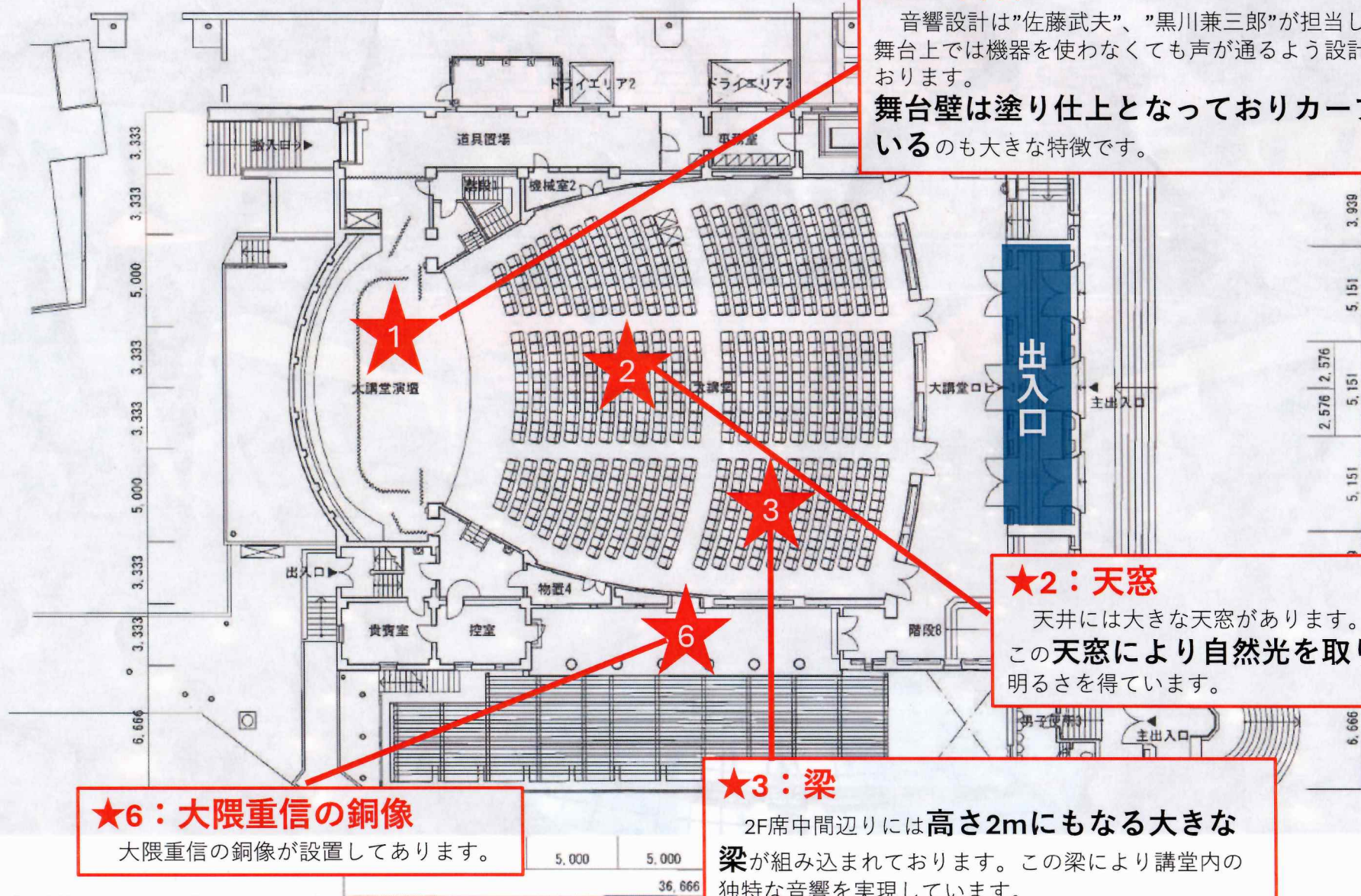
時間	見学地	備考	案内ページ
8:30	大隈記念講堂前受付	現地集合	
8:50	開会式		
9:00~10:00	大隈記念講堂見学	Aグループ 1→2→3→4→5→6 Bグループ 4→5→6→1→2→3	P2~P4
10:00~10:15	トイレ休憩		
10:15~11:15	土屋氏による講演	“東京スカイツリーの 技術とデザイン”	P5
11:50~12:50	内藤多仲博士記念館	土足禁止	P6~P8
	明治生命記念館	バスの車窓から	
13:20~14:20	昼食	楠公レストハウス	
14:50~15:50	東京タワー見学		P9
15:50~16:10	東京タワー内お買い物	現地解散	

早稲田大学大隈記念講堂



早稲田大学大隈記念講堂(上)

早稲田大学大隈記念講堂(大講堂1F)



★1：舞台

音響設計は”佐藤武夫”、”黒川兼三郎”が担当しており、舞台上では機器を使わなくても声を通るように設計されています。
舞台壁は塗り仕上となっておりカーブしているのも大きな特徴です。

★2：天窗

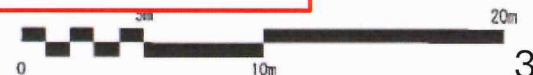
天井には大きな天窗があります。
この天窗により自然光を取り込み明るさを得ています。

★3：梁

2F席中間辺りには高さ2mにもなる大きな梁が組み込まれております。この梁により講堂内の独特な音響を実現しています。

★6：大隈重信の銅像

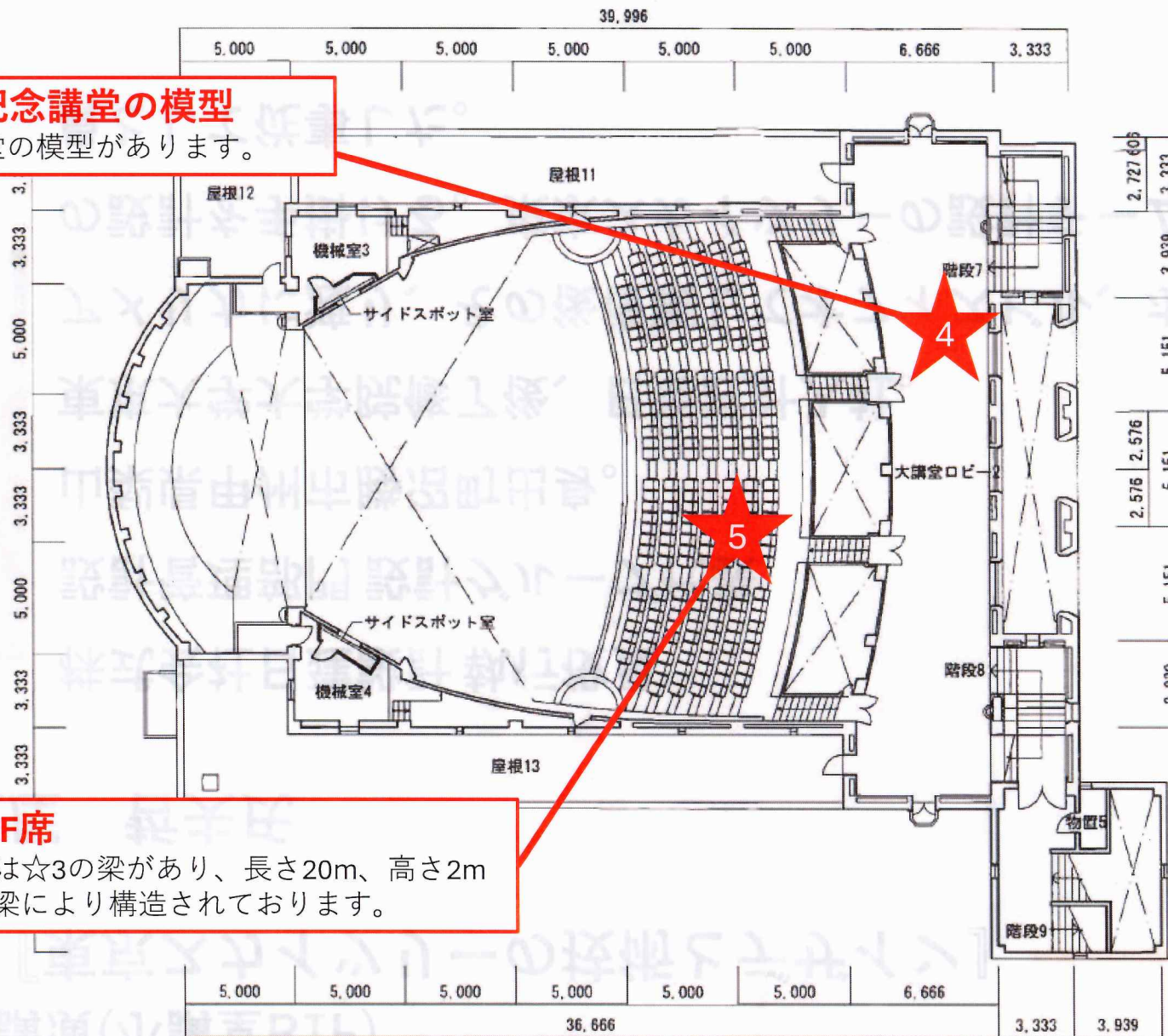
大隈重信の銅像が設置してあります。



早稲田大学大隈記念講堂(大講堂2F)

★4：大隈記念講堂の模型

大隈記念講堂の模型があります。



★5：2F席+3F席

2F席の下には☆3の梁があり、長さ20m、高さ2mにもなる大きな梁により構造されております。

土屋氏による講演(小講堂B1F)

『東京スカイツリーの技術とデザイン』

講演者 土屋 哲夫氏



株式会社日建設計 執行役員

設計管理部門 設計グループ代表

山梨県甲州市勝沼町出身。

東京大学大学院修了後、日建設計入社。

アメリカに渡り、その後復職してオフィスビル、ホテルの設計を手掛ける。東京スカイツリーの設計チームの一員として従事した。

内藤多仲博士記念館(旧内藤邸)(1F)



内藤多仲博士記念館(旧内藤邸)(1F)

内藤多仲博士記念館(旧内藤邸)(1F)



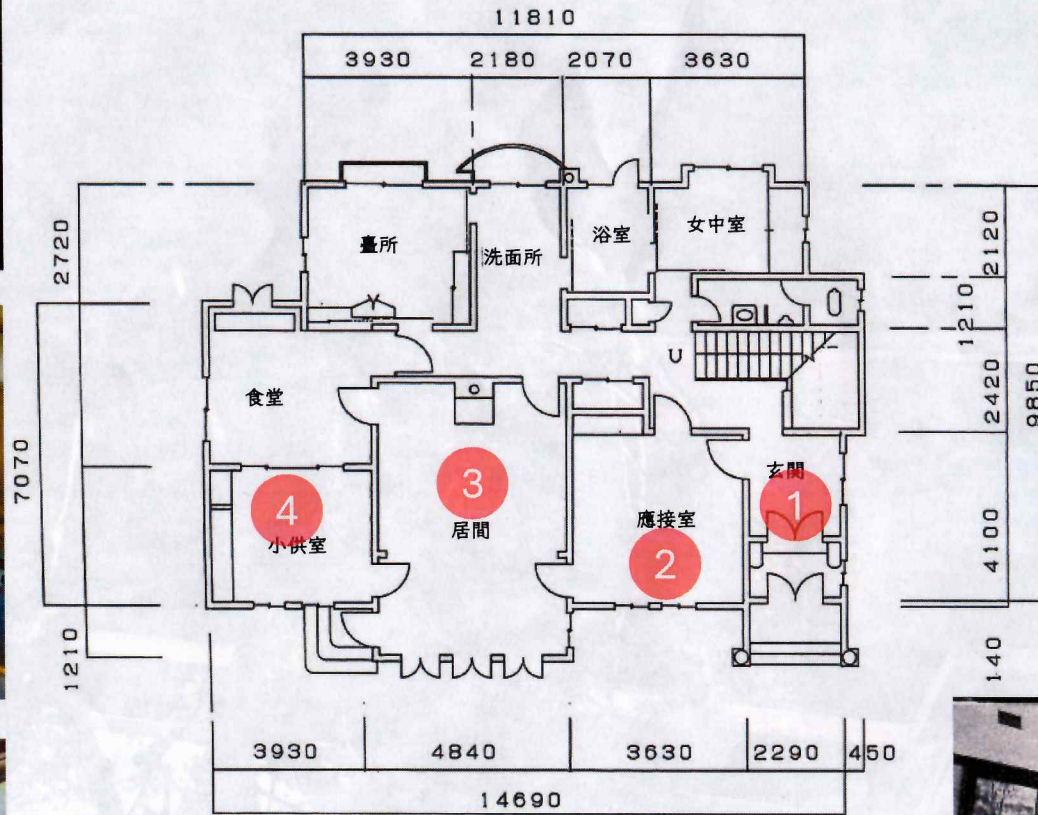
4



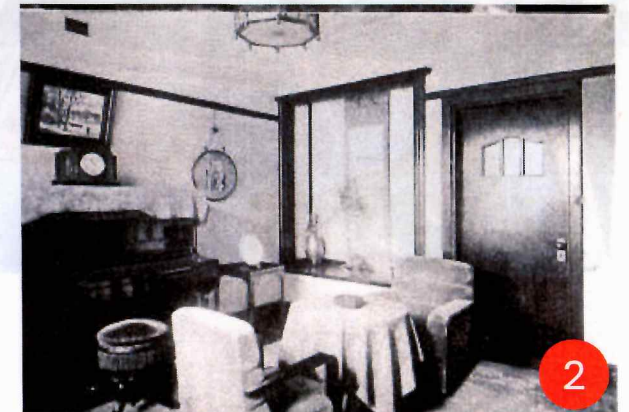
4



3

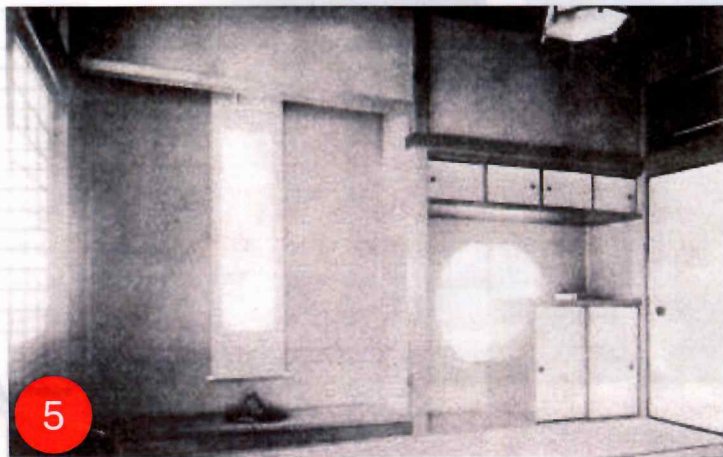
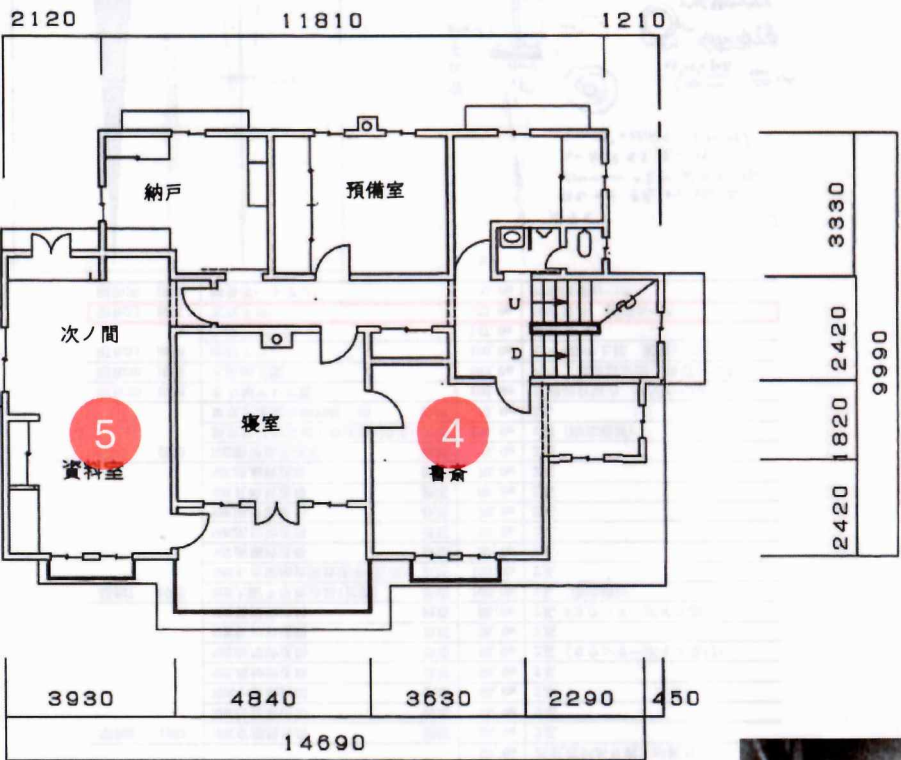


1



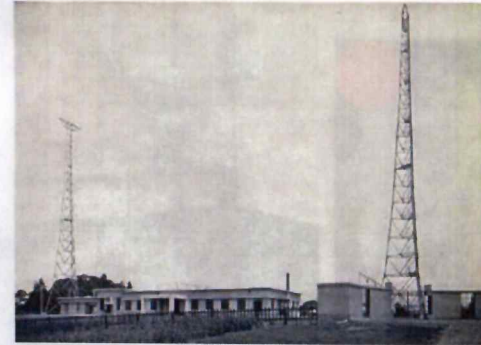
2

内藤多仲博士記念館(旧内藤邸)(2F)



内藤多仲博士が設計したタワー

設計年度	名称	高さ	備考
大正14 1925	NHK愛宕山放送局	鉄塔 45.4m	2基
昭和2 1927	NHK新郷放送所	鉄塔 55.0m	2基
	NHK大阪千里放送所	鉄塔 60.0m	2基
	NHK名古屋桶狭間放送所	鉄塔 55.0m	2基
	NHK福岡放送局	鉄塔 45.0m	2基 (脚部絶縁)
	NHK広島原村放送所	鉄塔 35.0m	2基
	NHK仙台原の町放送所	鉄塔 55.0m	2基
	NHK札幌月寒放送所	鉄塔 55.0m	2基
	NHK熊本清水放送所	鉄塔 55.0m	2基
昭和3 1928	NHK金沢野々市放送所	鉄塔 60.0m	2基
昭和4 1929	NHK砧技術研究所	鉄塔 40.0m	2基
昭和5 1930	NHK岡山放送局	鉄塔 55.0m	2基
	NHK長野放送局	鉄塔 55.0m	2基
	NHK静岡放送局	鉄塔 60.0m	計2基
		50.0m	高低差があり高さが異なる
昭和6 1931	NHK京都放送局	鉄塔 55.0m	2基
	NHK松江放送局	鉄塔 55.0m	2基
	NHK小倉放送局	鉄塔 55.0m	2基
	NHK高知放送局	鉄塔 55.0m	2基
	NHK函館放送局	鉄塔 55.0m	2基 (カウンターボイズ取付)
	NHK秋田放送局	鉄塔 55.0m	2基
	NHK新潟放送局	鉄塔 55.0m	2基 (カウンターボイズ取付)
昭和7 1932	NHK大阪千里放送局(拡張)	鉄塔 100.0m	2基 (脚部絶縁)
	NHK名古屋桶狭間放送所(拡張)	鉄塔 100.0m	2基
	NHK前橋放送局	鉄塔 52.0m	2基
	NHK浜松放送局	鉄塔 70.0m	2基
	NHK福井放送局	鉄塔 70.0m	2基
	NHK長崎放送局	鉄塔 60.0m	2基
	NHK徳島放送局	鉄塔 70.0m	2基
昭和8 1933	NHK鹿児島放送局	鉄塔 75.0m	2基
	新京放送局買城子放送所(満州)	鉄塔 100.0m	4基 (脚部絶縁)
	東京芝浦電気嵐川町工場	鉄塔 75.0m	2基
昭和29 1954	名古屋テレビ塔	180.0m	日建設計協力 展望台つき
昭和30 1955	大坂通天閣	103.0m	竹中工務店設計部 展望台つき
昭和31 1956	別府タワー	100.0m	ビル4階の上部 展望台つき
	札幌テレビ塔	147.0m	展望台つき
昭和32 1957	東京タワー	333.0m	日建設計 展望台つき
昭和38 1963	博多ポートタワー	90.0m	回転展望台つき



NHK 新郷放送所 (1927年 55m)



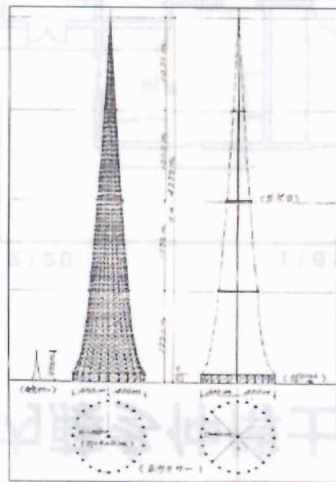
名古屋テレビ塔 (1954年 180m)



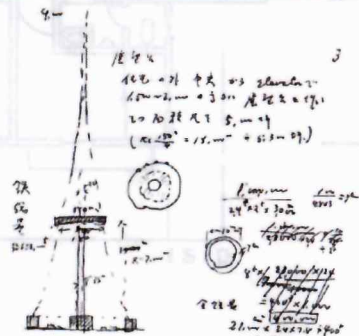
通天閣 (1955年 103m)



別府タワー (1956年 100m)



4000m タワー構想 (1966年)



内藤多仲博士の4000m タワー構想のメモ



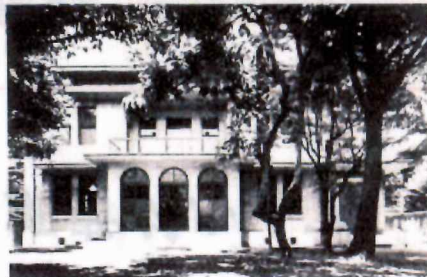
札幌テレビ塔 (1966年 147m)



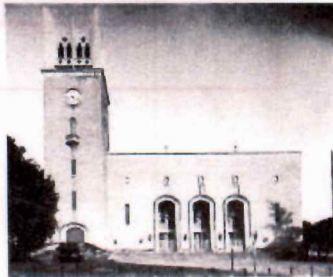
博多ポートタワー (1963年 90m(当時))

内藤多仲生涯年表

時代	明治時代 (1868~1912)																			大正時代 (1913~1926)																			昭和時代 (1927~1970)																																																																																				
	年	19	20	21	22	23	24	25	26	27	28	29	30	31	32	33	34	35	36	37	38	39	40	41	42	43	44	45	年	19	20	21	22	23	24	25	26	27	28	29	30	31	32	33	34	35	36	37	38	39	40	41	42	43	44	45	年	19	20	21	22	23	24	25	26	27	28	29	30	31	32	33	34	35	36	37	38	39	40	41	42	43	44	45																																							
西暦	86	6	7	8	9	10	11	12	13	14	15	16	17	18	19	20	21	22	23	24	25	26	27	28	29	30	31	32	33	34	35	36	37	38	39	40	41	42	43	44	45	86	6	7	8	9	10	11	12	13	14	15	16	17	18	19	20	21	22	23	24	25	26	27	28	29	30	31	32	33	34	35	36	37	38	39	40	41	42	43	44	45	86	6	7	8	9	10	11	12	13	14	15	16	17	18	19	20	21	22	23	24	25	26	27	28	29	30	31	32	33	34	35	36	37	38	39	40	41	42	43	44	45
地震	●サンフランシスコ地震																			●浦賀水道地震 ●開東地震 ●北丹後地震 ●北伊豆地震 ●三陸沖地震 ●ロングビーチ地震 ○室戸台風																			●鳥取地震 ●東南海地震 ●南海地震 ●福井地震 ●伊勢湾台風 ●チリ地震 ○第2室戸台風 ●高城原北部地震 ●新潟地震 ●土曜沖地震																																																																																				
教育・研究・著書	早大講師																			早稲田大学教授 早稲田大学建築学科教授主任 早稲田大学建築員 早稲田高等工学校校長 早大理工学部長 早稲田大学維持員 日本建築学会会長																			早稲田大学理工学研究所長 早大第1理工学部建築学科主任 早大第2理工学部建築系主任 早大理工学研究所庶務員 早稲田大学名誉博士 早稲田大学理工学研嘱託																																																																																				
6月12日山梨県に出生	アメリカ留学																			建築雑誌に架橋建築耐震構造論一連の発表 開東大震災調査 欧米視察 南京・上海戦場視察 北支調査 原爆調査(広島・長崎) 福井地震調査																			原子力調査研究(訪英)及び委員会 イラン国調査(訪イラン) 動力炉の地震に対する研究 第2回世界地震工学会議 第3回世界地震工学会議																																																																																				
8月25日東京にて逝去	◆建築構造学(初版)早大出版部 ◆構造工学(初版)早大出版部 ◆震害調査「架橋建築と震害」 ◆架橋建築耐震構造論(初版)早大出版部																			◆建築構造要覽上・下巻(初版)早大出版部 ◆建築構造要覽上・下巻(5版)早大出版部 ◆建築構造要覽上・下巻(改訂版)早大出版部 ◆改訂建築構造学(初版)早大出版部																			◆建築構造要覽上巻(改訂新版)早大出版部 ◆内藤多仲作品集 城南書院 ◆建築構造学(改訂新版)早大出版部 ◆建築構造要覽下巻(改訂新版)早大出版部																																																																																				
主な作品	■日本興業銀行本店 ■大阪高島屋 ■実業の日本社 ■大阪ビル □歌舞伎座 ■中央電信局 ■野田醤油モロミ工場 □早大図書館 ■千住火力発電所(東電) ■JOKK愛宕山鉄塔 □内藤邸 ■地下鉄上野駅 ■鶴見火力発電所 ■常陸生命ビル ■神戸埠頭三井倉庫 □日本銀行増設 ■名古屋国際鉄塔(100m)																			■大阪そごう ■大阪松坂屋 □共同建物ビル □共立女子講堂 ■大阪放送会館 ■樺太敬香パルプ工場 ■高州国中央銀行 ■新東京電機株式会社川崎工場 ■日本航空輸送 東京・大阪・福岡・台北飛行場格納庫 ■天津火力発電所 ■東芝鶴見工場9号館 ■東京新浜町工場・京橋工場 ■東京乗合自動車江東橋車庫 ■高州国松花江水力発電所・唐山火力発電所 ■唐山火力発電所 ■北支石景山火力発電所																			■東京厚生年金病院 ■産経会館ビル ■古河電工横浜高圧実験室 □根津美術館 ■神戸新聞会館 □名古屋テレビ塔 □大阪通天閣 ■山梨県民会館 □朝野タワー ■和敬塾 ■産経ビル別館 ■大阪三井倉庫 ■朝日新聞東京本社 ■内藤記念館 □東京タワー ■東芝鶴見工場90号館 ■山梨県民会館ビル ■日アスビル ■東芝中央・金子倉庫																																																																																				
西暦	86	6	7	8	9	10	11	12	13	14	15	16	17	18	19	20	21	22	23	24	25	26	27	28	29	30	31	32	33	34	35	36	37	38	39	40	41	42	43	44	45	86	6	7	8	9	10	11	12	13	14	15	16	17	18	19	20	21	22	23	24	25	26	27	28	29	30	31	32	33	34	35	36	37	38	39	40	41	42	43	44	45	86	6	7	8	9	10	11	12	13	14	15	16	17	18	19	20	21	22	23	24	25	26	27	28	29	30	31	32	33	34	35	36	37	38	39	40	41	42	43	44	45



旧内藤邸



大隈講堂



東京タワー



早大文学部校舎

参加者グループ

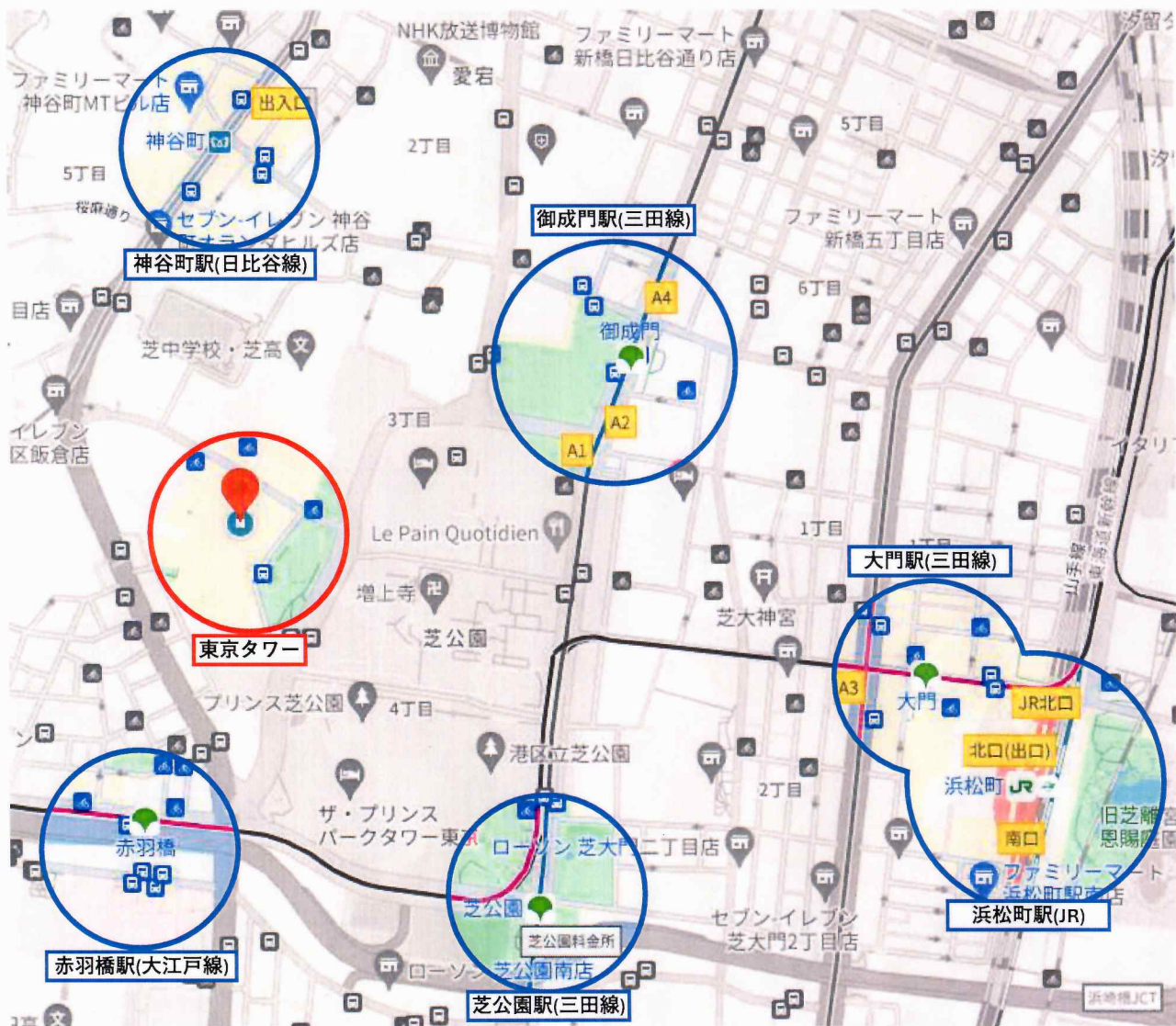
Aグループ

清水 喜彦	県人会連合会会長
新津 修	県人会連合会 事務局長
降矢 和子	事業委員会 日川高校同窓会
長谷部 条	事業委員会
高橋 竜太	事業委員会
山田 眞 先生	Guest
芦澤 和	山梨共修社
池田 秀雄	在京山梨政経懇話会、甲府一高
稲葉 一星	山梨共修社
植田 亜季子	帝京第三高校同窓会
内潟 令子	日川高校同窓会
奥山 眞佐子	
海沼 弘忠	港区県人会
小林 務	甲府工業 同窓会長
佐野 公哉	文化・スポーツ委員会
島田 ヒロ子	日川高校同窓会
堤 八千代	女性の会
中岡 啓子	女性の会
松村 みさき	日川高校同窓会
梁取 慧	山梨中央銀行
山本 秀彦	甲府一高東京同窓会
依田 啓吾	山梨中央銀行

Bグループ

飯島 登美夫	事業委員長
朱宮 明美	事業委員会、女性の会会長、甲府一高東京同窓会
宮脇 法彦	事業委員会
石水 桃子	事業委員会、甲府工業
望月 弘幸	事業委員会
安部 博	北杜高校東京同窓会
伊野 彰紀	ふるさと応援会員
今福 勝	甲府一高東京同窓会
今福 ゆかり	甲府一高東京同窓会
齊藤 かおる	韮崎高校東都同窓会
齊藤 透	十士会 甲府一高東京同窓会
坂野 茂	十士会 甲府工業
佐々木 幸一	首都圏甲府会（国際建設株式会社）
篠 正子	練馬
島田 敏男	首都圏甲府会会長 甲府一高東京同窓会
志村 昌也	首都圏富士川会 甲府一高東京同窓会
長澤 征久男	
福田 三起子	甲府一高東京同窓会当番幹事
村島 温子	女性の会
山下 靖典	首都圏山梨県人会

帰路のご案内



アクセス	駅名	出口
大江戸線	赤羽橋駅	赤羽橋口
日比谷線	神谷町駅	1
三田線	御成門駅	A1
三田線	芝公園駅	A4
浅草線	大門駅	A6
JR	浜松町駅	北口