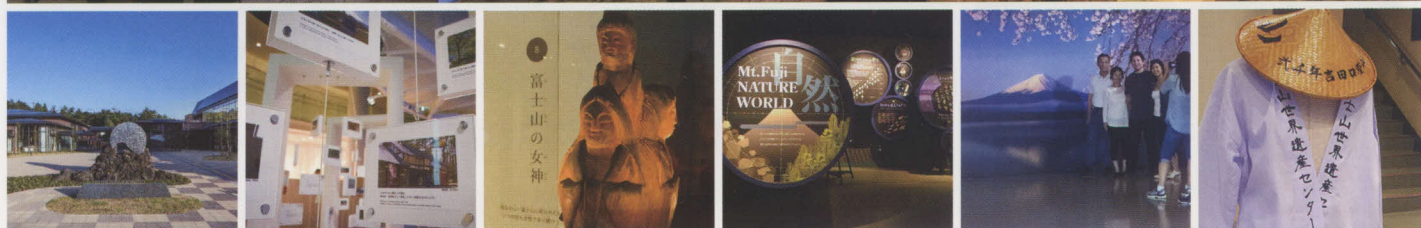




守り、伝える  
世界へ、未来へ

富嶽三六〇 (シンボル展示)



# 富士山世界遺産センター

Fujisan World Heritage Center



周辺観光地への所要時間 (バス・車)

40分	富士山五合目 <small>※富士スバルライン利用</small>	35分	忍野八海	30分	リニア見学センター <small>※中央高速利用</small>
30分	ふじてんスノーリゾート	10分	富士すばるランド	20分	富士眺望の湯 ゆらり
15分	河口湖 (大石公園)	30分	西湖 (いやしの里根場)	10分	河口湖オルゴールの森美術館
				5分	富士急ハイランド



## 北 館 (無料)

観光案内  
(JNTOカテゴリー2認定)

展示  
(信仰 / 芸術 / 自然)

Lava Cafe (カフェ)

ショップ

ガイダンスシアター

展望広場

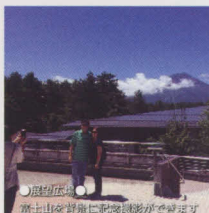
記念撮影スペース



●富士山ガイダンスシアター●  
大型ビジョンで富士山のガイダンス映像を見られます。(日・英・中・韓対応)



●ショップ●  
山梨の特産品等を取り揃えております。



●展望広場●  
富士山を背景に記念撮影ができます。

【所要時間目安…25分】

北館は旧富士ビジターセンターの機能をそのまま受け継いでおり、世界遺産に関する展示や大型ビジョンによる富士山ガイダンスシアター(日・英・中・韓対応)が無料でご利用頂けます。2階の展望広場は富士山の撮影スポットとしても人気が、お土産ショップ・カフェもご利用頂けます。

### 入 館 料

南館入館料

◎北館は入館無料です

	一般	大学生	高校生以下
個人	420円	210円	無料
団体(10名以上)	330円	170円	



## 南 館 (有料)

富嶽三六〇  
(シンボル展示)

富士北麓参詣曼荼羅

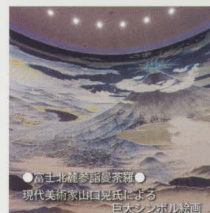
富士山センゲン

富士山登拝体験

富士山ライブラリー  
(図書コーナー)



●富士山登拝体験● 富士登山を5分間で疑似体験できる人気展示～



●富士北麓参詣曼荼羅●  
現代美術家山口晃氏による「巨大シンボル絵画」



●ふじめぐり●  
7か国語対応のガイドアプリ

【所要時間目安…30～60分】

南館は、富士山の信仰と芸術に関する展示がご利用頂けます。団体でのご利用の場合、無料でガイドをお付け頂くこともできます。(要予約)  
また、スマートフォンアプリを利用した多言語ガイドもごございますので、外国人のお客様にも展示内容をお楽しみ頂けます。【日・英・中(簡体・繁体)・韓・タイ・インドネシア】

### 開 館 時 間

4/1～6/30	8:30～17:00
7/1～9/30	8:30～18:00
10/1～3/31	8:30～17:00

### 休 館 日

北館  
年中無休  
南館  
第4火曜日

### 無 料 開 放 日

毎年この3日間は、無料でご入館いただける特別な日です!

2月23日 (富士山の日) 6月22日 (開館記念日) 11月20日 (山梨県民の日)

各種イベント  
開催予定!  
詳しくは  
ホームページを  
ご覧ください

団体様へ  
のお願い ※当日は混雑が予想されますので、事前予約をお願いします。  
※来館者の集中を避けるため、時間調整をさせていただくことがあります。

### ア ク セ ス

東京方面から

乗用車: 新宿—中央自動車道(80分)▶河口湖I.C.

関西方面から

乗用車: 大阪—名神高速道路(150分)▶名古屋—東名高速道路(180分)▶  
御殿場I.C.—R138(15分)▶須走I.C.—東富士五湖道路(20分)▶富士吉田I.C.

長野方面から

乗用車: 長野市—長野自動車道(70分)▶岡谷J.C.—中央自動車道(70分)▶  
一宮御坂I.C.—R137▶河口湖

河口湖周辺から

乗用車: 中央自動車道河口湖I.C.より300m、東富士五湖道路富士吉田I.C.より600m



### 施 設 概 要

山梨県立富士山世界遺産センター

駐車可能  
台数

大型バス

27台

乗用車

76台

山梨県南都留郡富士河口湖町船津 6663-1

TEL.0555-72-0259

<http://www.fujisan-whc.jp/>

建物構造: R C造2階建

施設面積: 敷地 27,600 m<sup>2</sup>、営業面積 3204.61 m<sup>2</sup>

使用可能  
クレジット  
カード




バリアフリー  
対応



障害者用駐車場有、車いす対応トイレ有、オストメイト対応トイレ有、車いす対応エレベーター有、車いす貸出有

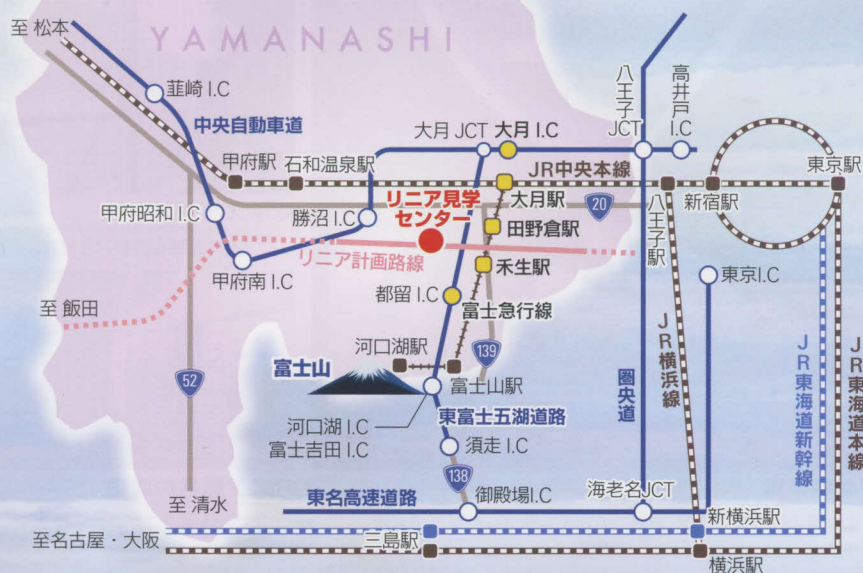


**Yamanashi Prefectural  
Maglev Exhibition Center**

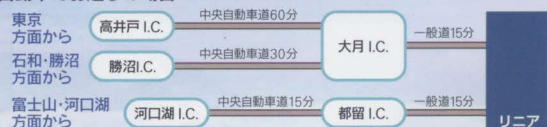


山梨県立リニア見学センターは、日本で唯一時速500kmで走行する超電導リニアを間近で見られる施設です。2003年に世界最高速度(当時)を記録した試験車両をシンボル展示とし、リニアジオラマや浮上走行が模擬体験できるミニリニアなどさまざまな展示物があります。どきどきリニア館では、「リニアを学ぶ」「リニアを体験する」「山梨の未来が見える」の3つのフロアで、時速500kmの世界を体感することができます。すべての階から走行するリニアをご覧くださいことができ、2階見学テラスでは唯一屋外から見学できます。また、わくわくやまなし館には売店、観光物産情報スペース、展望室を備え、山梨とリニアの魅力をお伝えしています。

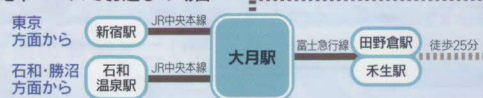
※アクセス詳細、見学センター行バス時刻表は  
ホームページをご覧ください。



## ●自動車でお越しの場合



## ●電車・バスでお越しの場合



利用料金

※わくわく  
やまなし館は無料

個人	団体 (20 名以上)
● 一般・大学生 …… 420 円	● 一般・大学生 …… 330 円
● 高校生 …… 310 円	● 高校生 …… 240 円
● 中学生・小学生… 200 円	● 中学生・小学生… 170 円



※走行試験が行われない日がありますので、試験の日程は館内案内のほか、リニア見学センターホームページでご確認ください。

## ■Facebook Twitter上での検索

山梨県立リニア見学センター

<http://www.linear-museum.pref.yamanashi.jp>



# どきどき リニア館のご紹介

- トイレ
- だれでもトイレ (1Fはオストメイト対応)
- ご案内(1F)
- コインロッカー(1F)
- エレベーター
- 自動販売機(3F)
- 授乳室(1F)
- AED(1F)

3F



見る!



リニアシアター  
映像と振動で時速500kmの  
感覚を得られる!



リニアジオラマ

リニア中央新幹線開業後の山梨県を舞台にした大型ジオラマ



見学  
ラウンジ  
山梨リニア  
実験線の  
走行試験が  
見られる!

体験  
する!

2F



リニアの仕組み解説映像



ミニリニア  
磁気浮上走行が体感できる!



屋外見学テラス

リニアの走行試験を肌で感じられる!



超電導  
コースター  
超電導の  
特性を  
ご覧いただく  
実験!

学ぶ!

1F



リニア試験車両

2003年に鉄道の世界最速記録(当時)581kmを樹立した実車両展示



見学スペース

リニア走行試験を真横から見学



リニア開発の歴史

50年にわたるリニア開発の歴史

©Forward Stroke Inc.

## わんやまなし館のご紹介

山梨県の観光・物産情報の紹介の他、ここでしか買えないリニアグッズや山梨のお土産を販売しています。3階展望室からも走行試験を見学することができます。



売店【ショップ2027】

## リニアグッズいろいろ





# 山梨県オリジナルの果樹品種

## ～ 山梨県果樹試験場育成品種 ～

山梨県果樹試験場では、ブドウ、モモ、スモモ、オウトウ、醸造用専用ブドウにおいて、オリジナルの品種育成に関する研究を行っています。

今後も山梨県の気象条件に適合し、消費者ニーズに合った優良品種、ワイン品質に優れた品種の開発を目指していきます。

### ブドウ



甲斐のくろまる  
収穫期: 8月上旬



甲斐ベリー3  
収穫期: 8月上中旬



サニードルチェ  
収穫期: 8月下旬



ジュエルマスカット  
収穫期: 9月上旬

### モモ



夢みずき  
収穫期: 7月中旬



サマービュート  
収穫期: 7月中旬



サマーエンジェル  
収穫期: 7月下旬



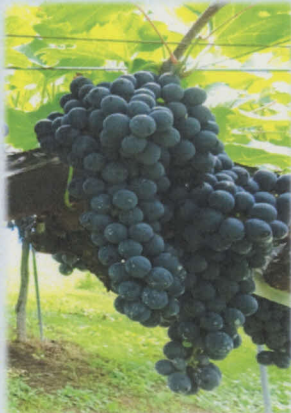
甲斐オウ果6  
収穫期: 5月下旬

### スモモ

### 醸造用専用ブドウ



ビジュノワール  
収穫期: 9月上旬



アルモノワール  
収穫期: 9月下旬



甲斐ノワール  
収穫期: 10月上中旬



モンドブリエ  
収穫期: 10月上旬



# 山梨県オリジナル ピラミッドアジサイ 誕生しました



花色が白からピンク、赤紫色に変わります。花色変化に要する日数も従来品種より早いのが特長です。

切り花、鉢花をはじめ、ドライフラワーとしても楽しむことができます。

今後、山梨県内で生産が予定されており『ふじさんアジサイシリーズ新品種』として販売されます。

## 【新品種の花色変化】



## 【既存品種(ライムライト)の花色変化】



## ピラミッドアジサイとは

アジサイ科の植物で、和名はノリウツギと言い、夏から秋に開花します。花色は白色から薄紅色に変化するものが多いのが特徴的です。花色を変化させたアジサイは、「秋色アジサイ」もしくは「アンティークアジサイ」と呼ばれ、秋の商材として人気があります。