

山梨県ふるさと納税のご案内

写真提供：やまなし観光推進機構

富士の国やまなしをふるさと納税で応援してください

ふるさと納税とは

県や市町村に「ふるさと納税」(寄附)をすると、ふるさと納税(寄附)額のうち、2,000円を超える部分について、一定の上限まで、原則として所得税・個人住民税から全額が控除されます。

ふるさと納税の使いみち

山梨県にいただいた「ふるさと納税」は次のメニューの中からお選びいただいた取り組みに活用させていただきます。

①ふるさとの水を育む森林保全に関する取り組み

かけがえのないふるさとの水や、その水を育む豊かな森林を守り、育て、未来に引き継ぐために、荒廃した森林の整備や重要な水源地域における森林の整備に取り組んでいきます。

②富士山の保全、環境美化に関する取り組み

富士山が末永く皆に愛され、親しまれ、世界に誇る財産として引き継がれていくように、富士山の豊かな自然の保全対策に取り組んでいきます。

③ふるさとの青少年育成に関する取り組み

ふるさと「山梨」を愛し、日本や世界の未来を拓く人材として活躍できる力強い子ども達の育成に取り組んでいきます。

※本県に「ふるさと納税」をしていただいたみなさまに、ささやかなお礼の品として、県立施設4館(美術館・博物館・考古博物館・文学館)共通のご招待券(4枚)を差し上げております。また、1万円以上の寄附をいただいた県外在住の方へ、返礼品として山梨県の特産品等を贈呈しています。

山梨県 税務課 行き FAX:055-223-1390

山梨県知事 後藤 斎 殿

平成 年 月 日

寄 附 申 出 書

私は、山梨県を応援するために、次のとおり寄附(ふるさと納税)を申し出ます。

金 円

(ふりがな) お名前			
ご住所	〒 -		
ご連絡先	電話		FAX
	e-mail	@	

■寄附の方法 (いずれかに○を付けてください)

- 納付書 ※後日、納付書を送付いたします。(発送には1週間ほどお時間をいただきます。)
- 現金

※クレジットカードでの納付を希望される場合は、インターネットからのお申し込みとなります。
ふるさと納税サイト(ふるさとチョイス)の山梨県のページ (<http://www.furusato-tax.jp/japan/prefecture/19000>)
にアクセスし、お手続きください。

※記入のない場合は「1 納付書」希望として扱わせていただきます。

※平成28年12月10日(土)以降の納付書払いによる寄附申出は翌年の寄附として取り扱う場合がございます。

■寄附の用途 (いずれかに○を付けてください)

- ふるさとの水を育む森林保全に関する取り組み
- 富士山の保全、環境美化に関する取り組み
- ふるさとの青少年育成に関する取り組み
- 特に用途の指定なし ※記入のない場合は「4 特に用途の指定なし」として扱わせていただきます。

■お礼として特産品をお贈りします (1万円以上寄附をくださった県外在住の方限定)

※お贈りするの同一年度に1回限りとさせていただきます。

希望する特産品番号を記入してください

 -

寄附金額が1万円以上3万円未満の方はAコース
寄附金額が3万円以上5万円未満の方はBコース
寄附金額が5万円以上の方はCコース から1つお選びください。

 特産品は贈らなくてよい (特産品不要の方はこちらにチェックしてください)

※特産品番号は別紙カタログ又は山梨県ふるさと応援サイトでご確認ください。

↳ <http://www.pref.yamanashi.jp/furusato-tax/index.html>

■「ワンストップ特例制度」の申請書のご要望

 要望する ※こちらにチェックをつけただけでは控除の対象とはなりません。後日送付する申請書に記入・捺印し、ご返送いただく必要があります。

■山梨県への応援メッセージをご記入ください (任意)

■寄附していただいた情報をホームページなどで公開してよろしいですか

- 公開してほしくない
- 次の情報(右欄○印)を公開してよい

※記入のない場合は「1非公開」として扱わせていただきます。

	氏名		お住まいの都道府県
	寄附金額		応援メッセージ

※この申出書でいただいた個人情報は、ふるさと納税(寄附金)の取扱い事務及び特産品発送事務以外の目的では一切使用いたしません。



夜明けの彩り (細形山林道からの富士山)
写真提供：やまなし観光推進機構

山梨県ふるさと納税 返礼品一覧

平成 28 年度版

山梨県へふるさと納税をしてくださった方に
やまなしの特産品をお贈りします。

※一万円以上の寄附をくださった県外在住の方に限ります。

Aコース

寄付額 10,000 円以上
30,000 円未満

Bコース

寄付額 30,000 円以上
50,000 円未満

Cコース

寄付額 50,000 円以上



Taste of autumn in 甲斐市
写真提供：やまなし観光推進機構



山梨県産 もも

申込商品名 もも

特産品番号 A-な 2801

7~8玉 (約1.8kg)

期間限定 7月中旬まで

発送元 ● JA全農やまなし



山梨県産 種なしピオーネ

申込商品名 ピオーネ

特産品番号 A-な 2802

3房 (約1.8kg)

期間限定 8月中旬まで

発送元 ● JA全農やまなし



山梨県産 甲斐路

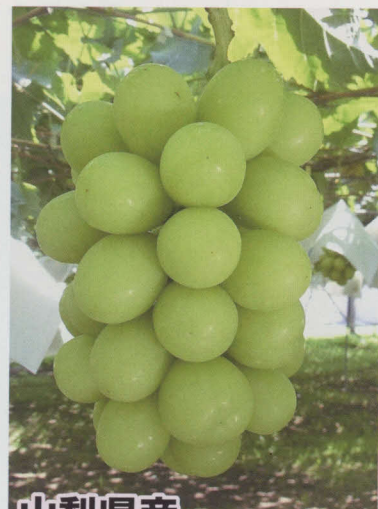
申込商品名 甲斐路

特産品番号 A-な 2803

3房 (約1.8kg)

期間限定 9月上旬まで

発送元 ● JA全農やまなし



山梨県産 シャインマスカット

申込商品名 シャインマスカット

特産品番号 A-な 2804

2房 (約1.0kg)

期間限定 8月中旬まで

発送元 ● JA全農やまなし



山梨県産 さくらんぼ

申込商品名 さくらんぼ

特産品番号 A-な 2805

600g (200g×3パック) 高砂、佐藤錦、紅秀峰のいずれか

期間限定 5月初旬まで 数量限定 50

発送元 ● JA全農やまなし



甲州富士桜ポークギフト Aコース

申込商品名 富士桜ポークギフトA

特産品番号 A-し 2806

しゃぶしゃぶ用バラ200g、焼き肉用肩ロース200g、ロース(スライス)100g×2枚
発送元 ● 山梨県肉流通センター

(水+大地+太陽) × 生産者=山梨のあいらしさ
やまなし美味しい甲斐

甲州地どり スモーク&ソーセージセット

申込商品名 甲州地どり
特産品番号 A-や2807

スモークムネ180g×1、ソーセージ110g×2
発送元 ● やまなし美味しい甲斐

(水+大地+太陽) × 生産者=山梨のあいらしさ
やまなし美味しい甲斐

甲州地酒粕味噌漬セット

申込商品名 地酒粕味噌漬
特産品番号 A-や2808

甲州富士桜ポークロース100g、甲州ワインビーフ100g、
甲州地どり100g (酒蔵3社分各1枚)
発送元 ● やまなし美味しい甲斐

(水+大地+太陽) × 生産者=山梨のあいらしさ
やまなし美味しい甲斐

くだものたっぷり デザートセット

申込商品名 デザートセット
特産品番号 A-や2809

ジャム(桃、巨峰)各1、プリン(桃、ピオーネ)各3
巨峰ゼリー×3
発送元 ● やまなし美味しい甲斐

(水+大地+太陽) × 生産者=山梨のあいらしさ
やまなし美味しい甲斐

無添加ジャム 6本セット

申込商品名 無添加ジャム
特産品番号 A-や2810

黄美娘(桃)、白桃、ピオーネ、キウイ
のうちいずれか6本
発送元 ● やまなし美味しい甲斐

(水+大地+太陽) × 生産者=山梨のあいらしさ
やまなし美味しい甲斐

ぶどうジュースセット

申込商品名 ぶどうジュース
特産品番号 A-や2811

100%巨峰、ベリー A 720ml
各1
発送元 ● やまなし美味しい甲斐

(水+大地+太陽) × 生産者=山梨のあいらしさ
やまなし美味しい甲斐

桑の葉茶 バラエティセット

申込商品名 桑の葉茶
特産品番号 A-や2812

桑の葉茶(ティーバック25包、顆粒スティック12包)
神祕麗の龍神桑茶(ティーバック30包)
発送元 ● やまなし美味しい甲斐

(水+大地+太陽) × 生産者=山梨のあいらしさ
やまなし美味しい甲斐

煮貝・梨北米セット

申込商品名 煮貝・梨北米セット
特産品番号 A-か2813

殻付あわび煮貝70g、梨北米3合450g
焼帆立炊き込みごはん
発送元 ● かいてらす(地場産業センター)

(水+大地+太陽) × 生産者=山梨のあいらしさ
やまなし美味しい甲斐

梨北米

申込商品名 梨北米
特産品番号 A-か2814

梨北米5kg
発送元 ● かいてらす(地場産業センター)

(水+大地+太陽) × 生産者=山梨のあいらしさ
やまなし美味しい甲斐

甲州銘菓

申込商品名 甲州銘菓
特産品番号 A-か2815

桔梗信玄餅8個入、くろ玉8個入
発送元 ● かいてらす(地場産業センター)



ルバイヤート 甲州シュール・リー

申込商品名

ワイン甲州

特産品番号

A-ま 2816

ワイン 甲州(白)

発送元 ● (株)サンティール
(富士の国やまなし館)



シャトー勝沼 勝沼産100%

申込商品名

ワインブラッククイーン

特産品番号

A-か 2817

ワイン ブラッククイーン(赤)

発送元 ● かいてらす
(地場産業センター)



シャトージュン スパークリング甲州

申込商品名

ワインスパークリング白

特産品番号

A-ま 2818

ワイン スパークリング甲州(白)

発送元 ● (株)サンティール
(富士の国やまなし館)



まるき コリエドゥパルル ロゼムスー

申込商品名

ワインスパークリングロゼ

特産品番号

A-か 2819

ワイン
スパークリングナイアガラ・キャンベルアール(ロゼ)
発送元 ● かいてらす
(地場産業センター)



春鶯囀セット

申込商品名 春鶯囀

特産品番号 A-か 2820

純米吟醸「富士山ボトル」、特別純米原酒各1本
発送元 ● かいてらす(地場産業センター)



ほうとう又は甲府鳥もつ煮セット利用券

申込商品名 やまなしお食事体験プラン

特産品番号 A-い 2822

2名様：山梨県内指定店舗にて利用可能
※通年

発送元 ● やまなし観光推進機構



山梨ジュエリーミュージアム体験工房

申込商品名 ジュエリー体験プラン

特産品番号 A-い 2823

2名様：宝石の研磨、シルバー磨きなど
※通年開催(土日、祝日のみ)

発送元 ● やまなし観光推進機構



甲州印伝 小銭入

申込商品名 印伝小銭入

特産品番号 A-か 2821

波うろこ柄 黒革もしくは紺革に白漆 ※柄固定
※在庫切れの場合はお待ちいただくか、色違いをお送りします。
発送元 ● かいてらす(地場産業センター)



山梨の果物を使った手作り体験いろいろ

申込商品名 果物手作り体験プラン

特産品番号 A-い 2824

2名様：農園収穫の果物を利用したジャム
桃のコンフォート・パフェづくりなど

※通年
発送元 ● やまなし観光推進機構



山梨県産 もも 「うんといいい山梨さん」

申込商品名 うんといいい山梨さん

特産品番号 B-な 2831

5～6玉 (約2kg)

期間限定 7月中旬まで 発送元 ● JA全農やまなし



山梨県産 ぶどう詰合せ

申込商品名 ぶどう詰合せ

特産品番号 B-な 2832

ピオーネ、巨峰、シャインマスカットなど (約3kg)

期間限定 8月中旬まで 発送元 ● JA全農やまなし



甲州ワインビーフ 切り落とし

申込商品名 甲州ワインビーフ切り落とし

特産品番号 B-し 2833

切り落とし800g (400g×2パック入)

発送元 ● 山梨食肉流通センター



甲斐ゆずサーモンフィレ

申込商品名 甲斐サーモン

特産品番号 B-や 2835

約700g

発送元 ● やまなし美味しい甲斐



甲州富士桜ポークギフト Bコース

申込商品名 富士桜ポークギフトB

特産品番号 B-し 2834

しゃぶしゃぶ用バラ 300g、焼き肉用肩ロース300g
ロース(切り身)100g×3枚

発送元 ● 山梨食肉流通センター

サントリー 登美の丘シャルドネ



申込商品名

シャルドネ

特産品番号

B-か 2836

ワイン シャルドネ(白)
 発送元 ● かいてらす
 (地場産業センター)

マルス 穂坂日之城メルロー



申込商品名

メルロー

特産品番号

B-ま 2837

ワイン メルロー(赤)
 発送元 ● (株)サンディール
 (富士の国やまなし館)

蒼龍 スパークリングマディコンコード(赤) ロリアン スパークリング甲州(白) (スパークリングワイン赤白セット)



申込商品名

スパークリングワイン赤白セット

特産品番号

B-か 2838

スパークリングワイン2本(赤・白)
 発送元 ● かいてらす
 (地場産業センター)

七賢 絹の味 純米大吟醸 谷桜 純米吟醸 米の精



申込商品名

地酒セット

特産品番号

B-か 2839

発送元 ● かいてらす(地場産業センター)



甲州印伝 名刺入

申込商品名 印伝名刺入

特産品番号 B-か 2840

瓢箪柄 黒革に黒漆もしくは白漆 ※色柄固定
 ※在庫切れの場合はお待ちいただくか、色違いをお送りします。
 発送元 ● かいてらす(地場産業センター)



さくらんぼ狩り、もも狩り、ぶどう狩り、イチゴ狩りの いずれか利用券(お土産付)



申込商品名 果物狩り体験プラン

特産品番号 B-い 2841

2名様: 通年
 さくらんぼ: 5月下旬~6月下旬、もも: 7月上旬~8月下旬
 ぶどう: 7月下旬~10月下旬、いちご: 1月中旬~3月末
 ※通年 ただし、果物の種類により利用可能時期は異なります。
 発送元 ● やまなし観光推進機構



ぶどうの足ふみ ワイン・ジュース作り利用券

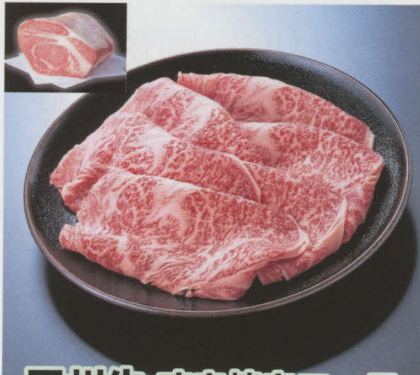


申込商品名 ぶどうの足ふみワイン・ジュース作り体験プラン

特産品番号 B-い 2842

2名様
 ぶどう狩り食べ放題、しぼりたて100%果汁試飲
 ワイン(またはジュース)オリジナルラベル作成
 後日出来上がったワイン(ジュース)を送付
 ※7月下旬~10月下旬
 発送元 ● やまなし観光推進機構





甲州牛 すき焼きコース

申込商品名 甲州牛

特産品番号 C-し 2851

すき焼き用肩コース 900g

発送元 ● 食肉流通センター



甲州ワインビーフセット

申込商品名 甲州ワインビーフセット

特産品番号 C-し 2852

ステーキ用サーロイン 200g × 2枚
焼き肉用上ばらカルビ 800g

発送元 ● 食肉流通センター



煮貝セット

申込商品名 煮貝セット

特産品番号 C-か 2853

極鮑煮貝 110g × 2、鮑の日本酒浸し 1

発送元 ● かいてらす (地場産業センター)



白ワイン・煮貝セット シャトー酒折 Kisvin 甲州 近海黒鮑 (肝付)

申込商品名 白ワイン・煮貝セット

特産品番号 C-か 2854

ワイン 甲州 (白)、近海黒鮑 (肝付)
発送元 ● かいてらす (地場産業センター)



ワイン赤白セット 甲府ワインポートピノ・ノワール (赤) 甲府ワインポート 甲州アートラベル (白)

申込商品名 ワイン赤白セット

特産品番号 C-ま 2855

ワイン2本 (赤・白)
発送元 ● (株)サンティール (富士の国やまなし館)



白ワイン・スパークリングワインセット グレイス シャルドネ ルミエール トラディショナルスパークリング

申込商品名 白ワイン・スパークリングワインセット

特産品番号 C-ま 2856

ワイン2本 (シャルドネ・スパークリング甲州)
発送元 ● (株)サンティール (富士の国やまなし館)



甲州印伝 札入

申込商品名 印伝札入

特産品番号 C-か 2857

小桜柄 黒革に白漆 ※色柄固定
※在庫切れの場合はお待ちいただくか、色違いをお送りします。
発送元 ● かいてらす (地場産業センター)



甲州印伝 100がま札

申込商品名 印伝がま札入

特産品番号 C-か 2858

ぶどう柄 紺革に白漆 ※色柄固定
※在庫切れの場合はお待ちいただくか、色違いをお送りします。
発送元 ● かいてらす (地場産業センター)

注意
事項

- ・ 寄附金額に応じてお選びいただける返礼品が異なりますので、ご注意ください。
- ・ 返礼品の贈呈は同一年度内に御一人様一品1回限りとさせていただきます。
- ・ 贈呈する返礼品は内容変更させていただくことがありますので、予めご了承ください。
- ・ 返礼品は寄附金の納付が確認できた後、委託事業者から直接お送りします。在庫の状況等に応じて発送まで数ヶ月ほどお時間をいただく場合があります。
- ・ 委託事業者は個人情報を適切に管理し、返礼品発送業務以外の目的で利用することはありません。



榎田商店
紳士オリジナル長傘 TIE

申込商品名 甲州織 紳士用傘

特産品番号 C-か 2859

※柄固定(黒系ストライプ) 1本
※在庫切れの場合はお待ちいただくか、色違いをお送りします。
発送元 ● かいてらす(地場産業センター)



榎田商店
婦人サテンジャガード長傘

申込商品名 甲州織 婦人用傘

特産品番号 C-か 2860

※柄固定(赤系) 1本
※在庫切れの場合はお待ちいただくか、色違いをお送りします。
発送元 ● かいてらす(地場産業センター)



**4つのワイナリーを回遊する
乗合タクシー利用券**

申込商品名 やまなしワインタクシー体験プラン

特産品番号 C-い 2861

2名様
ワイナリーで使用できる1人につき
1,000円分のクーポン付 4時間コース
※4月29日～9月25日
(期間延長可能性有)の土日祝
発送元 ● やまなし観光推進機構



**富士山の不思議
「樹海洞窟探検ツアー」**

申込商品名 樹海洞窟探検ツアー体験プラン

特産品番号 C-い 2862

2名様:3時間所要 ※通年
発送元 ● やまなし観光推進機構



**Y-wine わいわい(富士の国やまなし館 2F)
ディナー(ワイン付)利用券**

申込商品名 Y-wineディナー体験プラン

特産品番号 C-ま 2863

2名様:おまかせコース+ワイン
県産ワイン&食材を利用した県とコラボしたレストラン
※通年
発送元 ● 榎サントィール(富士の国やまなし館)

お問い合わせ先

山梨県総合政策部地域創生・人口対策課

〒400-8501 山梨県甲府市丸の内1-6-1 TEL:055-223-1850 FAX:055-223-1776

委託事業者

富士の国やまなし館(山梨県アンテナショップ)【株式会社サントィール】

〒103-0027 東京都中央区日本橋2-3-4日本橋プラザビル1F TEL:03-3241-3776

かいてらす【山梨県地場産業センター】

〒400-0807 山梨県甲府市東光寺3-13-25(甲斐善光寺隣) TEL:055-237-1641

株式会社山梨食肉流通センター

〒406-0034 山梨県笛吹市石和町唐柏1028番地 TEL:055-262-2288

JA全農やまなし農産物直売所 たべるJA(じゃ)んやまなし

〒400-0828 山梨県甲府市青葉町1421-1 TEL:055-225-1001

一般社団法人 やまなし美味しい甲斐 事務局

〒400-0035 山梨県甲府市飯田二丁目2番1号 TEL:050-6864-6788

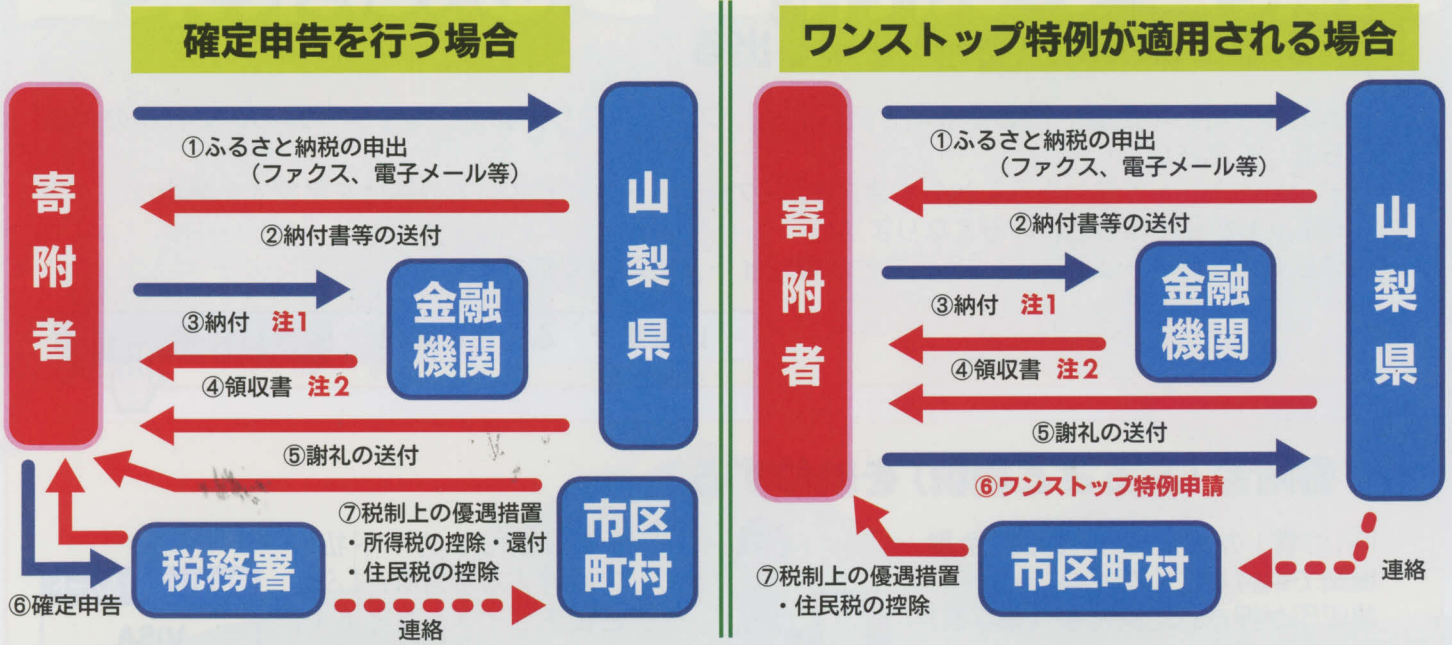
公益社団法人 やまなし観光推進機構

〒400-0031 山梨県甲府市丸の内1-6-1山梨県庁別館2階 TEL:055-231-2722

ふるさと納税の手続き

注1 山梨中央銀行、近畿大阪銀行梅田営業部、みずほ銀行本・支店、ゆうちょ銀行及び郵便局（山梨県、茨城県、栃木県、群馬県、埼玉県、千葉県、東京都及び神奈川県に所在に限る）など、山梨県が指定した金融機関窓口での納付には手数料がかかりません。

注2 確定申告をする場合には領収書が必要となります。大切に保管してください。

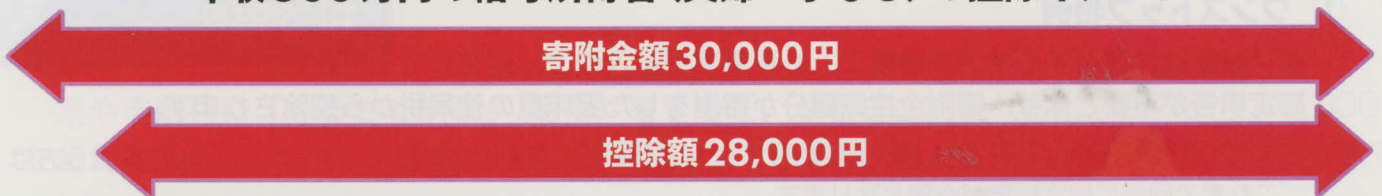


ワンストップ特例とは……

確定申告をする必要のない給与所得者等がふるさと納税を行う場合に、ふるさと納税先自治体が5団体以内の場合であって、確定申告を行わない場合に限り、各ふるさと納税先自治体に特例の適用に関する申請書を提出することで、確定申告を行わなくても、ふるさと納税についての寄附金控除を受けられる特例的な仕組み（ふるさと納税ワンストップ特例制度）です。

ふるさと納税による控除

年収500万円の給与所得者（夫婦・子なし）の控除イメージ



① 所得税 所得控除による軽減 5,600円	③ 個人住民税 税額控除（特例分） 19,600円
------------------------------	---------------------------------

適用下限額
2,000円

② 個人住民税 税額控除（基本分）
2,800円

① $(\text{寄附金} - 2000) \times \text{所得税率}$

所得税率は年収により0～45%の間で変動する。上記の例では20%（平成25年から平成49年については、復興特別所得税を加算した率）（ワンストップ特例の適用を受ける場合は、個人住民税からの控除で税の軽減が行われる。）

② $(\text{寄附金} - 2000) \times 10\%$

③ $(\text{寄附金} - 2000) \times (100\% - 10\% - \text{所得税率})$

①②により控除できなかった部分を全額控除。ただし、個人住民税所得割額の**2割が限度**

お申し込み
お問い合わせ
窓 口

〒400-8501 山梨県甲府市丸の内一丁目6番1号 山梨県総務部税務課
TEL 055-223-1386（直通） FAX 055-223-1390
E-MAIL zeimu@pref.yamanashi.lg.jp

1 「ふるさと納税」(寄附)を申し出る

所定の「寄附申出書」に必要事項を記入の上、ファクシミリ、郵送、電子メールのいずれかの方法でお送りください。

インターネットで申し出ることもできます。(クレジットカード払いでの納付を希望する場合は、インターネットからの申し込みのみとなります。)

詳しくは県のホームページ「ふるさと応援サイト」をご覧ください。

山梨県庁 ふるさと納税

検索



2 寄附金(ふるさと納税)を納付する

「納付書」が届きましたら、金融機関で納付してください。領収印が押された納付書(領収書)は大切に保管してください。



クレジットカード払いで納付する場合は、「ふるさとチョイス」サイトで、申し込みから寄附まで一括で手続きができます。

領収書は県で発行し、お送りしますので、大切に保管してください。

御利用いただけるカード

VISA
MasterCard
JCB
AmericanExpress
ダイナース

※確定申告をする場合、「領収書」が必要となります。

3 ワンストップ特例申請または確定申告をする

(1) ワンストップ特例

納付確認後に送付する特例申請書に、必要事項を記入の上、返送してください。

確定申告が不要となり、寄附金控除額分が寄附をした翌年度の住民税から控除されます。

※5団体を超える自治体にふるさと納税をした方や、ふるさと納税の有無にかかわらず確定申告を行う方はこれまで同様に確定申告が必要となります。

(2) 確定申告

翌年の確定申告の際に領収書を添付して申告してください。寄附をした年の所得税から控除・還付されるとともに、寄附をした翌年度の住民税が控除されます。



県内市町村への応援もぜひお願いいたします

※寄附方法などは各市役所・町村役場へお問い合わせください

甲府市 企画総室総務課 055-237-5264	富士吉田市 まちづくり戦略課 0555-22-1111	都留市 財務課 0554-43-1111
山梨市 まちづくり政策課 0553-22-1111	大月市 企画財政課 0554-23-8011	韭崎市 企画財政課 0551-22-1111
南アルプス市 政策推進課 055-282-6073	北杜市 地域課 0551-42-1323	甲斐市 秘書政策課 055-278-1678
笛吹市 経営企画課 055-262-4111	上野原市 企画課政策推進担当 0554-62-3118	甲州市 政策秘書課 0120-915-774
中央市 政策秘書課 055-274-8512	市川三郷町 企画課企画政策係 055-272-1103	早川町 総務課 0556-45-2513
身延町 政策室 0556-42-4801	南部町 企画課 0556-66-3402	富士川町 政策秘書課 0556-22-1111
昭和町 総務課政策秘書係 055-275-8153	道志村 総務課 0554-52-2111	西桂町 総務課企画係 0555-25-2121
忍野村 企画課 0555-84-7738	山中湖村 総務課 0555-62-1111	鳴沢村 企画課広報係 0555-85-2312
富士河口湖町 政策財政課 0555-72-1129	小菅村 総務課 0428-87-0111	丹波山村 総務企画課 0428-88-0211

「企業版ふるさと納税制度」 で山梨県を応援してください。



- 山梨県が実施する地方創生プロジェクトに対して寄附をいただいた企業様に、新たに税額控除の措置がなされます。
- 現行の山梨県に対する寄附に係る損金算入と合わせて、寄附額の約6割に相当する額の軽減効果があります。
- 寄附額の下限は10万円と、利用しやすい制度です。
- 山梨県では、この企業版ふるさと納税制度を活用し、地方創生の取り組みを進めていくため、本県の取り組みを応援していただける企業様を募集しています。

〈お問い合わせ先〉

山梨県総合政策部地域創生・人口対策課

TEL : 055-223-1841

Mail : c-jinko@pref.yamanashi.lg.jp

↓ 詳細は、裏面をご覧ください！

山梨県 企業版ふるさと納税

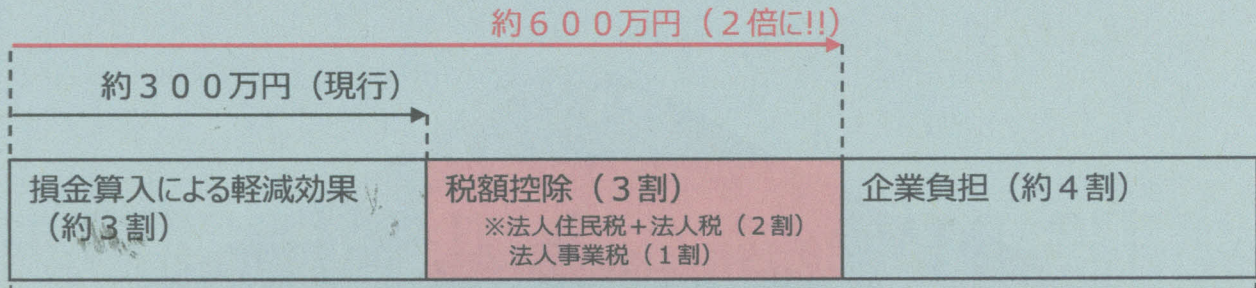
検索

企業版ふるさと納税制度の概略

1 税制措置の内容

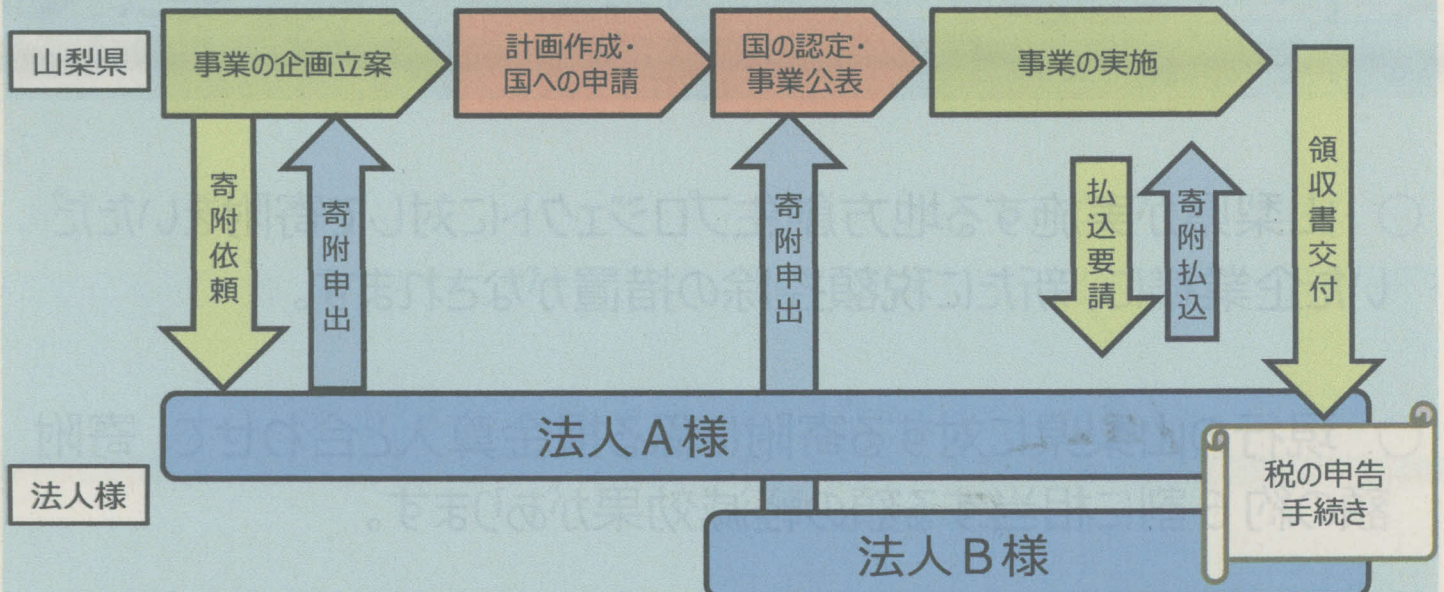
山梨県の地方創生プロジェクトに対して寄附をいただいた場合に、**現行の2倍の税負担の軽減効果**が受けられます。

〈例：1,000万円の寄附をいただいた場合〉



1,000万円の寄附

2 手続きの流れ



(注) 国への申請時期により具体的なスケジュールは異なりますので、詳細についてはお問い合わせください。

《参考》

- 本社が山梨県に所在する法人の寄附は、本税制の対象外です。
- 寄附を行うことの代償として経済的利益を受け取ることは禁止されています。
- 寄附の払い込みは、山梨県が事業を実施し、事業費が確定した後にしていただくこととなります。

- 山梨県にご寄附をいただける企業様、あるいは本制度の対象となる地方創生プロジェクトについてのご提案をいただける企業様を募集しております。

- ご関心のある企業様は、是非お気軽にご連絡ください！

【山梨県総合政策部地域創生・人口対策課】

Tel : 055-223-1841

Mail: c-jinko@pref.yamanashi.lg.jp

山梨県 企業版ふるさと納税

検索